

祝 ふくしなか発行 100号達成!

中区社会福祉協議会の事業情報等をお届けしていた「ふくしなか」が、今回で発行100号を迎えることができました。これからも本会は、区民の皆さまへ向けた情報発信に努めていきたいと思ひます。今後ともよろしくお願いいたします。この広報紙は赤い羽根共同募金の財源を活用し発行しています。

第40回 中区社会福祉大会&中なかいいネ!発表会が開催されました

令和7年2月6日(木)に関内ホール(小ホール)にて、「第40回中区社会福祉大会&中なかいいネ!発表会」が開催されました。第一部では社会福祉功労者の表彰が行われ、25名、5団体の皆様が受賞されました。心よりお喜び申し上げます。第二部では中区の地域活動の紹介として、新本牧地区(ヤシの木カフェ)、埋地地区(わくわくランド)の取組について発表いただきました。



令和7年度 なかくふれあい助成金の申込がはじまります!

なかくふれあい助成金は、地域福祉推進のため、中区で活動している市民活動団体に活用していただく助成金です。4月より、令和7年度分の申込が始まります。引き続き、中区社会福祉協議会は地域の福祉活動を応援します!

受付期間 令和7年4月10日(木)~4月23日(水)

※新規立上事業区分 令和7年4月3日(木)~12月19日(金)

受付時間 期間中の月~土曜日 午前9時~午後5時まで

必ず上記受付期間内にお申込みください。

受付方法 郵送・メール・窓口持参での受付となります。

※窓口持参での提出を希望の際は、事前に電話・メールにて来所日時をご予約ください。
※新規申込団体については、必ず事前にご相談ください。

受付窓口 (社福)横浜市中区社会福祉協議会(中区山下町2 産業貿易センタービル4階)

TEL:681-6664 メール:nakajoseikin@yokohamashakyo.jp

詳しくは…令和7年度なかくふれあい助成金手引きをご覧ください ※3月下旬に配布予定。

手引き配布場所:中区福祉保健活動拠点なかふく、中区内地域ケアプラザ、なか区民活動センター



二次元コード→
(中区社協HP)



~3月19日(水)以降中区社会福祉協議会ホームページからもダウンロードできます~

募金・会費・賛助金のご協力ありがとうございました!

今年度も共同募金会中区支会・日本赤十字社中区地区委員会・中区安全安心推進協会からの呼びかけにご協力を賜り、ありがとうございました。お預かりした金品につきましては貴重な財源として、各団体に目的に応じて活用させていただきます。令和7年度もご協力をお願いいたします。

赤い羽根共同募金 7,590,616円

年末たすけあい募金 1,761,990円

日本赤十字社会費 4,214,653円

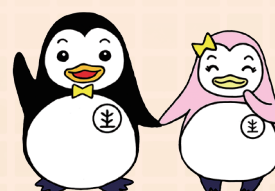
中区安全安心推進協会 賛助金 389,466円
(いずれも令和7年2月25日現在)



共同募金PR大使
野毛山動物園の
ホンダタヌキ「ウタ」



日本赤十字社 神奈川県支部
横浜市地区本部 中区地区



社会を明るくする運動
「ホゴちゃんとサウちゃん」

赤い羽根共同募金 街頭募金を開催しました!

今年度も10月1日より赤い羽根共同募金が開始されました。各自治会町内会でご協力いただく戸別募金をはじめとして、多くの区民の方より募金運動へのご協力をいただきました。皆様からいただいた募金の使いみちにつきましては、赤い羽根データベース「はねっと」にて掲載しておりますので、ぜひご覧ください。

赤い羽根
データベース
「はねっと」→



中区安全安心推進協会の 賛助金を活用しました!

今年度は「第3回横浜みなとみらい矯正展」の中で社会を明るくする運動として、啓発物品の配布や横浜市立港中学校の吹奏楽を行いました。これからも、非行や犯罪のない明るい社会を作っていきます。



社会福祉法人 横浜市中区社会福祉協議会

〒231-0023 横浜市中区山下町2 産業貿易センタービル4階
みなとみらい線日本大通り駅 徒歩4分

☎045 (681) 6664 FAX045 (641) 6078

✉nakainfo@yokohamashakyo.jp ㊚http://www.nakashanet/

