

社会起業家育成のための 専門職大学院 ※男女共学

女子大学初の「社会起業家育成のための専門職大学院」。
2年間のMBAコース(社会起業修士)で、実務経験豊富な教員と
多様な分野のアドバイザーをそろえ、地域や社会の課題を
ビジネスで解決する実践的なノウハウが学べます。

社会起業研究科設置の目的

21世紀に入り、グローバル化やICT技術の発達に伴い、世界中の情報が瞬時につながるようになり、すべての「社会」が新たな段階を迎えています。一方で地域の特性や歴史・文化が軽視され、画一化や経済的格差の拡大、さらなる環境破壊といった弊害も目立ってきており、本当の意味で豊かな、持続可能で多様性を持った「社会」のあり方を考え、作り上げることが課題となっています。

「相模女子大学大学院社会起業研究科」は、こうした状況と課題を踏まえ、より良い社会の実現に向けて、理論的な裏付けと実践力・実行力、即ち「マネジメント力」を備えた人材を育成すること、具体的には、望ましい社会を思い描き、その実現にむけた活動を実践できる高度専門職業人である「社会起業家(ソーシャル・アントレプレナー)」の育成を目的としています。

研究科長メッセージ



研究科長・教授
金森 剛
大学院社会起業研究科

Be a Change Agent.

職場でも地域社会でも「なんでこんな問題が起こるんだろう。みんな分かっているのになぜ解決できないんだろう」ともどかしく感じたことはありませんか。

我々は組織や社会を変えるための研究と実践と一緒にやってくれる大学院生を募集します。

問題の発生構造を解き明かし、誰もが自然と問題解決につながる行動をとってしまような方策をデザインしましょう。

同時に、修士号(MBA)をとって、自分自身のキャリアについてもより良い方向に変えてみませんか。

これまでの経験にさらに磨きをかけるため、勇気をもって一歩を踏み出してみましょう。決して後悔はしません。

相模女子大学大学院社会起業研究科

男女共学

専門職大学院

2020年4月開設

理事長挨拶

今こそ大学に期待される教育は

学校法人相模女子大学 理事長 佐々木勝洋

明けましておめでとうございます。将来を予測することが困難な時代に生きる若者や学生は、自らへの自信や将来への展望を持ち難くなっています。今の時代を生きていく彼らにとって、大学での学修が時代を生き抜く基盤となるかどうかは切実な問題です。私たちは、大学は専門的知識や汎用的能力、技術や技能を身につけるだけの教育機関ではなく、教養教育を行う場であると考えます。確かに各学科には専門教育科目が設けられていて専門的な学修をするが、同時に、自らの専門を超えた広い教養を持ち、それらを結びつけて新しい発想、新しい認識を育てる教育、すなわち専門教育を含めて全体として教養教育を受ける、それが大学



だと考えます。本学には、学生のみならず教養を身につけたいと願う人たちの支援するため、相模女子大学「夢をかなえるセンター」があります。ここでは、教養を身につけるためのさまざまな講座や体験活動が用意されています。チャレンジしてみたいかがでしょうか。

特色

実務経験豊富な専任教員と多様なアドバイザーがいる

男女共学、定員30名

インキュベーションセンター
(起業や創業をするために活動する入居者を支援する施設)と連携

高卒、専門学校卒、短大卒でも
事前審査を経て受験可能

「事業構想書」と面接で合否決定

授業は平日夜間と土曜に開講

授業料は国立大学並みの年間60万円程度

地域で
社会貢献型事業を
起業したり、
副業として経営する者

養成する人材像

企業や自治体の中で
社会貢献型の
事業を開発して
運営する者

社会貢献を目指した
NPOなどに入り
グローバルに
活躍する者

【専門職大学院特設サイト】
<http://www.gsse-sagami.jp>



入試情報

※詳細は各ホームページをご確認ください。

大学院社会起業研究科 問い合わせ先 入試課 ☎0120-816-332
(携帯電話から ☎042-749-5533)
入試説明会・相談会 ●1月9日(木) 19:00~20:30 場所:相模女子大学
●1月30日(木) 19:00~20:30 場所:相模女子大学

区分	募集定員	出願期間(消印有効)	試験日	合格発表
推薦*	若干名	1月8日(水)~1月20日(月)	1月25日(土)	1月31日(金)
一般前期	15名程度	1月8日(水)~1月27日(月)	2月2日(日)	2月8日(土)
一般中期	10名程度	1月30日(木)~2月10日(月)	2月19日(水)	2月22日(土)
一般後期	若干名	2月12日(水)~2月28日(金)	3月7日(土)	3月10日(火)

*推薦入学試験は、2020年3月大学卒業見込みの方もしくは大学を卒業後4年以内の方が対象です。

大学・短期大学部
一般入試(WEB出願のみ) 問い合わせ先 入試課 ☎0120-816-332
(携帯電話から ☎042-749-5533)

日程	出願期間	試験日	合格発表
A	1月8日(水)~1月22日(水)必着	1月25日(土)	1月31日(金)
B	1月8日(水)~1月29日(水)必着	2月2日(日)	2月8日(土)
C	1月30日(木)~2月14日(金)必着	2月19日(水)	2月22日(土)

大学入試センター試験利用入試(WEB出願のみ)

日程	出願期間	合格発表
A	1月8日(水)~1月17日(金)消印有効	2月8日(土)
B	1月8日(水)~2月7日(金)必着	2月15日(土)

AO入試

アピールシート提出期間	面接日	実施学科
1月14日(火)~2月5日(水)必着	2月12日(水)	全学科 (除く栄養科学部、食物栄養学科)
2月6日(木)~3月2日(月)必着	3月6日(金)	

高等部 一般入試 問い合わせ先 中学部・高等部事務室 ☎042-742-1442

コース	募集定員	出願期間	試験日
進学コース	100名	1月24日(金)~2月3日(月)	2月10日(月)
特別進学コース	35名	*日曜を除く	

中学部

募集人数 120名 問い合わせ先 中学部・高等部事務室 ☎042-742-1442

教科型	試験日	試験科目	合格発表
第1回	2月1日(土)午前	2科(国・算)	2月1日(土)14:00
第2回	2月1日(土)午後	2科(国・算)または4科(国・算・社・理)	2月1日(土)21:00
第3回	2月2日(日)午後	2科(国・算)または4科(国・算・社・理)	2月2日(日)21:00
第4回	2月5日(水)午前	2科(国・算)	2月5日(水)14:00

適性検査型・プログラミング	試験日	試験科目	合格発表
適性検査型	2月1日(土)午前	適性検査	2月2日(日)14:00
プログラミング	2月1日(土)午後 2月13日(木)午前	授業・プログラミング、 発表・ディスカッション、 基礎計算カテスト	2月1日(土)21:00 2月13日(木)14:00

*出願期間は、いずれも1月6日(月)インターネット出願開始です。出願期切は回によって異なります。

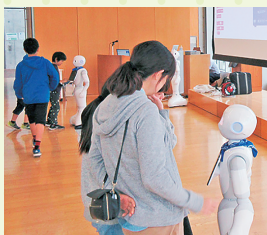
2020年4月プログラミング教育が小学校で必修化開始

いよいよ今年の4月から、小学校でプログラミング教育が必修化されます。幼稚部から大学院までをワンキャンパスに有する本学では、2017年度から小学部と中学部でプログラミングの授業を始めており、全学的に早い段階から取り組んできました。これまでに本学が取り組んできたプログラミング教育の取り組みの一部をご紹介します。

親子で挑戦! Pepperプログラミング体験教室

ロボットの世界大会であるWorld Robot Summitのジュニア競技委員を務める本学小学部の川原田副校長が講師となり、プログラミング体験教室を開催。

小学1~4年生でも扱いやすいプログラミングツール「Robo Blocks(ロボブロック)」を使用して、Pepperの動作や会話のプログラミング方法について楽しみながら学び、オリジナルの「昔ばなし」の創作にチャレンジしました。



ロボット・プログラミング講演会&ワークショップ

福島第一原発の全フロア踏破可能な災害対応ロボットを開発し、政府の原発冷温停止ミッションを遂行した、千葉工業大学古田貴之未来ロボット技術研究センター所長をお招きして、講演会とワークショップを開催。事故や災害の現場で活躍するロボットの最新技術について学び、ロボットと共に生きていくこれからの社会を体感していただきました。このイベントでは、本学の大学生がプログラミングについて学習する主体的な活動「Pepperプロジェクト」のメンバーも、スタッフとして運営のお手伝いをしました。



Pepperを活用した教員向けプログラミング研修



子どもたちだけでなく、教員を対象としたプログラミング研修も実施。神奈川県内を中心に小・中学校の教員や教員を目指す大学生が参加しました。

今回の研修では、「プログラミング教育の目的と指導の実際 ~エビデンスと評価について~」をテーマにした講義の後に、実際にプログラミングツール「Robo Blocks(ロボブロック)」を使用してPepperを動かしたり会話をさせたりしながら、児童・生徒のプログラミングスキル向上につながる授業展開について意見交換が行われました。

中学部では、新型入試

「プログラミング入試」を実施!

中学部では、2019年度入試にて全国でも珍しい「プログラミング入試」を実施。2020年度入試でも実施します(詳しくは入試情報をご覧ください)。

学校法人相模女子大学

大学院/大学・短期大学部/中学部・高等部/小学部(男女共学)/認定こども園 幼稚部(男女共学)

住所 相模原市南区文京2-1-1 電話 042-742-1411(代) アクセス 小田急線「相模大野駅」徒歩10分

